

SBFW-L M6

M6ボルト固定タイプ

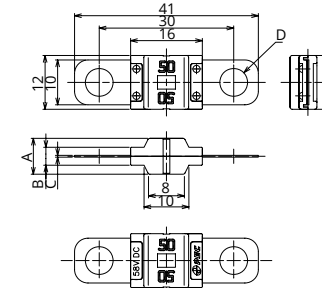


一般仕様

定格電圧	DC58V
定格遮断容量	1000A
推奨使用温度	-40°C~120°C ^{※2}
規格	ISO8820-5 ^{※3}
原産国	日本
メッキ	スズメッキ
梱包数	2,000個
挿入力	—
抜き力	—
推奨トルク	(6.0±1.0)N・m

※2 使用温度の詳細は別途お問い合わせください。
 ※3 定格遮断容量除く。

姿図



CURRENT RATING		DIMENSION			
		A	B	C	D
30A~80A	M6 TYPE	8	4	0.4	6.2
100A~200A	M6 TYPE	8.24	4.24	0.64	6.2

ラインナップ

定格電流 (A)	製品番号	ハウジングカラー	抵抗値	電圧降下 ^{※1}
30	3338	橙色	2.11 mΩ	86 mV
40	3348	緑色	1.40 mΩ	77 mV
50	3358	赤色	1.18 mΩ	73 mV
60	3368	黄色	0.89 mΩ	71 mV
70	3378	茶色	0.72 mΩ	66 mV
80	3388	白色	0.47 mΩ	51 mV
100	3319	青色	0.41 mΩ	58 mV
125	3329	桃色	0.35 mΩ	59 mV
150	3108	灰色	0.36 mΩ	50 mV
175	3118	黄褐色	0.31 mΩ	51 mV
200	3128	紫色	0.29 mΩ	52 mV

※1 定格電流の100%通電時(150A~200Aは定格電流の75%通電時)

溶断特性【30A~125A】

試験電流 (A)	溶断時間	
	最小	最大
定格電流の100%	100時間以上	—
定格電流の110%	4時間以上	—
定格電流の150%	90秒	3600秒
定格電流の200%	3秒	100秒
定格電流の300%	0.3秒	3秒
定格電流の500%	0.1秒	1秒

溶断特性【150A~200A】

試験電流 (A)	溶断時間	
	最小	最大
定格電流の75%	100時間以上	—
定格電流の200%	1秒	15秒
定格電流の350%	0.3秒	5秒
定格電流の600%	0.1秒	1秒

*ヒューズ特性は使用状況により変化する場合があります。

溶断特性グラフ

*30A~125Aの溶断特性グラフはP32を参照ください。

