

SBFW-L M5

M5ボルト固定タイプ

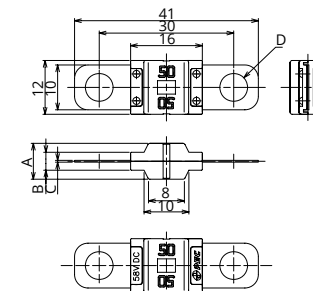


一般仕様

定格電圧	DC58V
定格遮断容量	1000A
推奨使用温度	-40°C~120°C ^{※2}
規格	ISO8820-5 ^{※3}
原産国	日本
メッキ	スズメッキ
梱包数	2,000個
挿入力	—
抜き力	—
推奨トルク	(4.5±1.0)N・m

※2 使用温度の詳細は別途お問い合わせください。
 ※3 定格遮断容量除く。

姿図



CURRENT RATING		DIMENSION			
		A	B	C	D
30A~80A	M5 TYPE	8	4	0.4	5.4
100A~200A	M5 TYPE	8.24	4.24	0.64	5.4

ラインナップ

定格電流 (A)	製品品番	ハウジングカラー	抵抗値	電圧降下 ^{※1}
30	3139	橙色	2.11 mΩ	86 mV
40	3149	緑色	1.40 mΩ	77 mV
50	3159	赤色	1.18 mΩ	73 mV
60	3169	黄色	0.89 mΩ	71 mV
70	3179	茶色	0.72 mΩ	66 mV
80	3189	白色	0.47 mΩ	51 mV
100	3107	青色	0.41 mΩ	58 mV
125	3117	桃色	0.35 mΩ	59 mV

※1 定格電流の100%通電時

溶断特性

試験電流 (A)	溶断時間	
	最小	最大
定格電流の100%	100時間以上	—
定格電流の110%	4時間以上	—
定格電流の150%	90秒	3600秒
定格電流の200%	3秒	100秒
定格電流の300%	0.3秒	3秒
定格電流の500%	0.1秒	1秒

*ヒューズ特性は使用状況により変化する場合があります。

溶断特性グラフ

