

SBFW-L M5

M5螺栓固定型



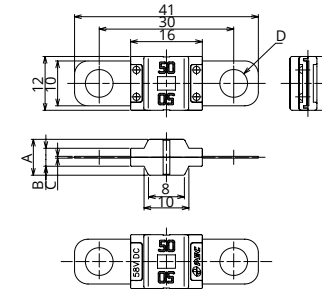
一般仕様

额定电压	DC58V
安全开断能力	1000A
推荐使用温度	-40°C~120°C ^{※2}
规格	ISO8820-5 ^{※3}
生产地点	日本
镀层	镀锡
收容数	2,000个
插入力	—
拔出力	—
建议扭力	(4.5±1.0)N·m

※2 具体使用温度请个别咨询

※3 额定熔断容量除外

图纸



CURRENT RATING		DIMENSION			
		A	B	C	D
30A-80A	M5 TYPE	8	4	0.4	5.4
100A-200A	M5 TYPE	8.24	4.24	0.64	5.4

产品线

额定电压 (A)	生产型号	外壳颜色	电阻值	电压降 ^{※1}
30	3139	橙色	2.11 mΩ	86 mV
40	3149	绿色	1.40 mΩ	77 mV
50	3159	红色	1.18 mΩ	73 mV
60	3169	黄色	0.89 mΩ	71 mV
70	3179	茶色	0.72 mΩ	66 mV
80	3189	白色	0.47 mΩ	51 mV
100	3107	蓝色	0.41 mΩ	58 mV
125	3117	桃红色	0.35 mΩ	59 mV

※1 电压降：用额定电流100%通电时。

熔断特性

试验电流(A)	熔断时间	
	最小	最大
额定电流 100%	100时间以上	—
额定电流 110%	4时间以上	—
额定电流 150%	90秒	3600秒
额定电流 200%	3秒	100秒
额定电流 300%	0.3秒	3秒
额定电流 500%	0.1秒	1秒

* 保险丝的特性按使用情况会发生变化。

熔断特性曲线

