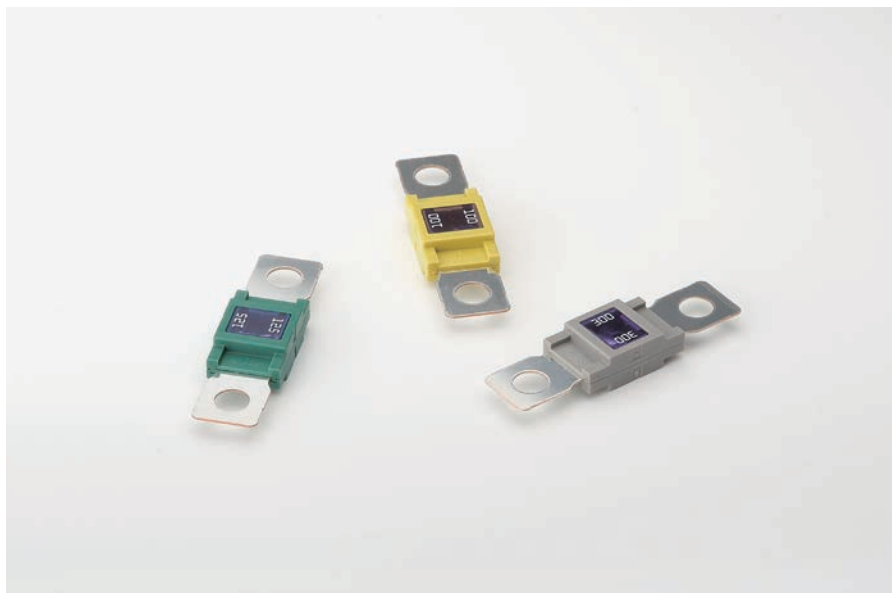


高アンペア ボルト固定タイプ

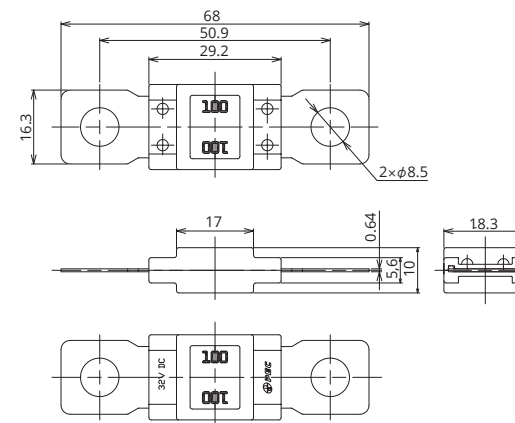


一般仕様

定格電圧	DC32V
定格遮断容量	2000A
推奨使用温度	-40°C~120°C※2
規格	ISO8820-5
原産国	メキシコ
メッキ	スズメッキ
梱包数	1,200個
挿入力	—
抜き力	—
推奨トルク	(12.0±1.0)N・m

※2 使用温度の詳細は別途お問い合わせください。

姿図



ラインナップ

定格電流 (A)	製品品番	ハウジングカラー	抵抗値	電圧降下※1
80	3102	赤色	0.7 mΩ	85 mV
100	3112	黄色	0.6 mΩ	83 mV
125	3122	緑色	0.4 mΩ	82 mV
150	3132	橙色	0.4 mΩ	89 mV
175	3142	白色	0.3 mΩ	91 mV
200	3152	青色	0.3 mΩ	95 mV
225	3162	黄褐色	0.3 mΩ	97 mV
250	3172	桃色	0.2 mΩ	100 mV
300	3182	灰色	0.2 mΩ	63 mV
350	3134	濃緑色	0.2 mΩ	50 mV
400	3144	紫色	0.2 mΩ	52 mV
450	3154	深黄色	0.1 mΩ	56 mV
500	3164	茶色	0.1 mΩ	63 mV

※1 定格電流の100%通電時 (300A~500Aは定格電流の75%通電時)

溶断特性【80A~250A】

試験電流 (A)	溶断時間	
	最小	最大
定格電流の100%	4時間以上	—
定格電流の135%	120秒	1800秒
定格電流の200%	1秒	15秒
定格電流の350%	0.3秒	5秒
定格電流の600%	0.1秒	1秒

溶断特性【300A~500A】

試験電流 (A)	溶断時間	
	最小	最大
定格電流の75%	4時間以上	—
定格電流の200%	1秒	15秒
定格電流の350%	0.5秒	5秒
定格電流の600%	0.1秒	1秒

*ヒューズ特性は使用状況により変化する場合があります。

溶断特性グラフ

