

低アンペア プラグインタイプ

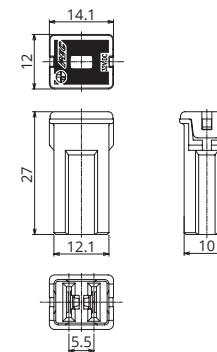


一般仕様

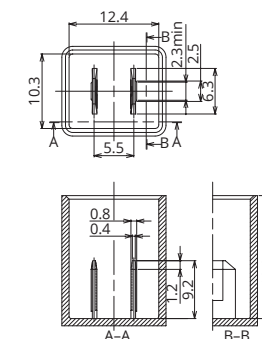
定格電圧	DC32V
定格遮断容量	1000A
推奨使用温度	-40°C~120°C※2
規格	ISO8820-4
原産国	メキシコ
メッキ	—
梱包数	3,000個
挿入力	44.1N以下
抜き力	9.8N~24.5N
推奨トルク	—

※2 使用温度の詳細は別途お問い合わせください。

姿図



キャビティー図



ラインナップ

定格電流 (A)	製品品番	ハウジングカラー	抵抗値	電圧降下※1
20	3424	淡青色	4.8 mΩ	113 mV
25	3474	白色	3.7 mΩ	105 mV
30	3434	桃色	3.1 mΩ	106 mV
40	3444	緑色	2.0 mΩ	92 mV
50	3454	赤色	1.7 mΩ	92 mV
60	3464	黄色	1.2 mΩ	93 mV

※1 定格電流の100%通電時

溶断特性

試験電流 (A)	溶断時間	
	最小	最大
定格電流の110%	100時間以上	—
定格電流の135%	60秒	1800秒
定格電流の200%	5秒	60秒
定格電流の350%	0.2秒	7秒
定格電流の600%	0.04秒	1秒

*ヒューズ特性は使用状況により変化する場合があります。

溶断特性グラフ

