

# SBFC-ET

## プラグインタイプの高容量化を実現

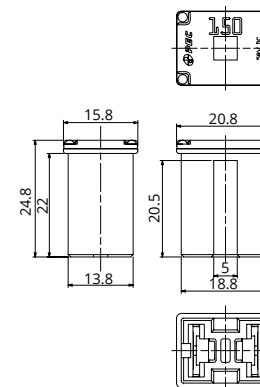


### 一般仕様

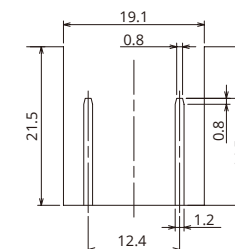
定格電圧	DC58V
定格遮断容量	1000A
推奨使用温度	-40°C~120°C※2
規格	—
原産国	日本
メッキ	スズメッキ
梱包数	500個
挿入力	44.1N以下
抜き力	9.8N~24.5N
推奨トルク	—

※2 使用温度の詳細は別途お問い合わせください。

### 姿図



### キャビティー図



### ラインナップ

定格電流 (A)	製品品番	ハウジングカラー	抵抗値	電圧降下※1
50	3340	赤色	1.23 mΩ	84.4 mV
60	3350	黄色	0.99 mΩ	91.2 mV
70	3360	茶色	0.95 mΩ	84.2 mV
80	3370	黒色	0.88 mΩ	84.2 mV
100	3380	青色	0.72 mΩ	86.5 mV
125	3390	桃色	0.56 mΩ	97.9 mV
150	3400	灰色	0.52 mΩ	107.1 mV

※1 定格電流の100%通電時

### 溶断特性

試験電流 (A)	溶断時間	
	最小	最大
定格電流の110%	4時間以上	—
定格電流の150%	30秒	3600秒
定格電流の200%	5秒	100秒
定格電流の350%	0.2秒	7秒
定格電流の600%	0.04秒	1秒

※ヒューズ特性は使用状況により変化する場合があります。

### 溶断特性グラフ

