

## 实现插入式的高容量化

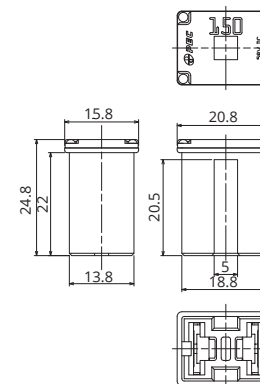


### 一般仕様

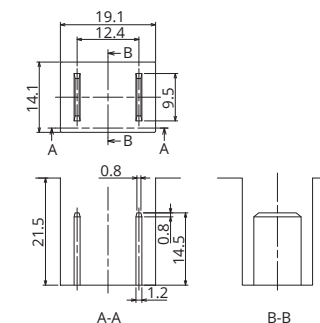
额定电压	DC58V
安全开断能力	1000A
推荐使用温度	-40°C~120°C <sup>※2</sup>
规格	—
生产地点	日本
镀层	镀锡
收容数	500个
插入力	44.1N以下
拔出力	9.8N~24.5N
建议扭力	—

※2 具体使用温度请个别咨询

### 图纸



### 对手件图纸



### 产品线

额定电流 (A)	生产型号	外壳颜色	电阻值	电压降 <sup>※1</sup>
50	3340	红色	1.2 mΩ	84 mV
60	3350	黄色	1.0 mΩ	91 mV
70	3360	茶色	0.9 mΩ	84 mV
80	3370	黑色	0.9 mΩ	84 mV
100	3380	蓝色	0.7 mΩ	86 mV
125	3390	桃红色	0.6 mΩ	98 mV
150	3400	灰色	0.5 mΩ	107 mV

※1 电压降: 用额定电流100%通电时。(125A-150A:用额定电流75%通电时。)

### 熔断特性

试验电流(A)	熔断时间	
	最小	最大
额定电流 110%	4时间以上	—
额定电流 150%	30秒	3600秒
额定电流 200%	5秒	100秒
额定电流 350%	0.2秒	7秒
额定电流 600%	0.04秒	1秒

\*保险丝的特性按使用情况会发生变化。

### 熔断特性曲线

