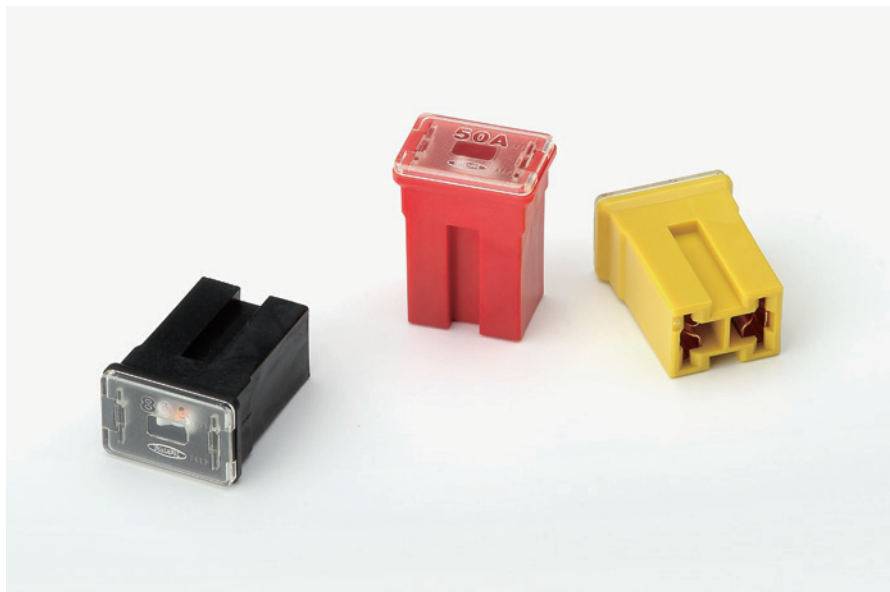


SBFC-ES

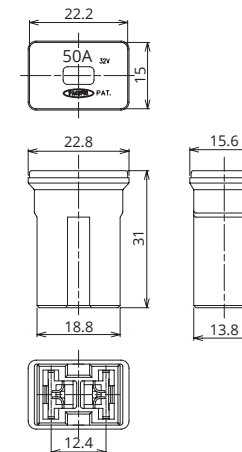
高アンペア プラグインタイプ



一般仕様

定格電圧	DC32V 以下
定格遮断容量	1000A
使用温度	-40°C~120°C
規格	ISO8820-4
原産国	日本
メッキ	—
梱包数	500個
挿入力	44.1N以下
挿抜力	9.8N~24.5N
推奨トルク	—

姿図



ラインナップ

定格電流 (A)	製品品番	ハウジングカラー	抵抗値	電圧降下 ^{※1}
50	3354	赤色	2.2 mΩ	60 mV
60	3364	黄色	1.5 mΩ	50 mV
80	3384	黒色	1.3 mΩ	52 mV

※1 定格電流の50%通電時

溶断特性

試験電流 (A)	溶断時間	
	最小	最大
定格電流の110%	100時間以上	—
定格電流の200%	2秒	60秒
定格電流の350%	0.2秒	7秒
定格電流の600%	0.04秒	1秒

*ヒューズ特性は使用状況により変化する場合があります。

溶断特性グラフ

