

EVFC(φ6.7)

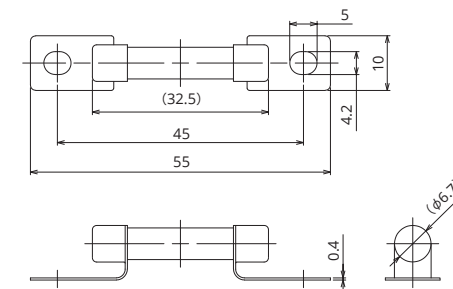
 電動コンプレッサー、DC/DCコンバーター等
補機回路保護用ヒューズ


一般仕様

定格電圧	DC450V
定格遮断容量	2000A
推奨使用温度	-40°C~100°C※2
規格	—
原産国	中国
メッキ	ニッケルメッキ
梱包数	400個
挿入力	—
抜き力	—
推奨トルク	(2.1±0.2)N・m

※2 使用温度の詳細は別途お問い合わせください。

姿図



ラインナップ

定格電流 (A)	製品番号	締結ボルト	直径	抵抗値	電圧降下
1	2704	M4	φ6.7	645.0 mΩ	作成中
5	2705			43.0 mΩ	

*開発中の製品の為、詳細については別途お問い合わせください。

*掲載ラインナップ以外でご要望がある場合は、別途お問い合わせください。

溶断特性

試験電流 (A)	溶断時間	
	最小	最大
定格電流の110%	100時間以上	—
定格電流の350%	—	0.5秒
定格電流の600%	—	0.2秒

*ヒューズ特性は使用状況により変化する場合があります。

溶断特性グラフ

