

EVFC (φ30)

耐熱性に優れた自動車用高電圧ヒューズ

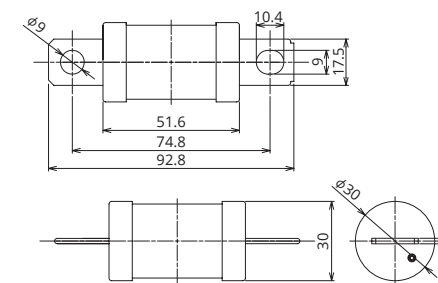


一般仕様

定格電圧	DC450V
定格遮断容量	6000A
推奨使用温度	-40°C~125°C※2
規格	—
原産国	日本
メッキ	ニッケルメッキ
梱包数	80個
挿入力	—
抜き力	—
推奨トルク	(12.0±1.0)N・m

※2 使用温度の詳細は別途お問い合わせください。

姿図



ラインナップ

定格電流 (A)	製品品番	締結ボルト	直径	抵抗値	電圧降下※1
150	2870	M8	φ30	0.67 mΩ	160 mV
175	2871			0.56 mΩ	170 mV
200	2872			0.47 mΩ	170 mV
225	2873			0.40 mΩ	170 mV
250	2874			0.35 mΩ	180 mV

※1 定格電流の100%通電時

*掲載ラインナップ以外でご要望がある場合は、別途お問い合わせください。

溶断特性

試験電流 (A)	溶断時間	
	最小	最大
定格電流の110%	4時間以上	—
定格電流の200%	1秒	300秒
定格電流の300%	0.2秒	30秒
定格電流の500%	0.05秒	1秒

*ヒューズ特性は使用状況により変化する場合があります。

溶断特性グラフ

