

電動コンプレッサー、DC/DCコンバーター等  
補機回路保護用ヒューズ

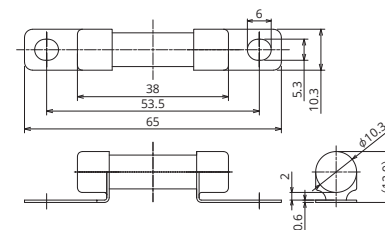


一般仕様

定格電圧	DC500V
定格遮断容量	20000A
推奨使用温度	-40°C~100°C※2
規格	—
原産国	日本
メッキ	スズメッキ
梱包数	240個
挿入力	—
抜き力	—
推奨トルク	(4.5±1.0)N・m

※2 使用温度の詳細は別途お問い合わせください。

姿図



ラインナップ

定格電流 (A)	製品品番	締結ボルト	直径	抵抗値	電圧降下※1
15	2789	M5	φ10.3	14.3 mΩ	107 mV
20	2790			10.6 mΩ	112 mV
30	2791			3.4 mΩ	55 mV
40	2792			2.2 mΩ	50 mV
50	2683			1.7 mΩ	47 mV

※1 定格電流の50%通電時

\*掲載ラインナップ以外でご要望がある場合は、別途お問い合わせください。

溶断特性

試験電流 (A)	溶断時間	
	最小	最大
定格電流の110%	4時間以上	—
定格電流の135%	300秒	3600秒
定格電流の200%	5秒	100秒
定格電流の300%	0.5秒	15秒
定格電流の500%	—	1秒

\*ヒューズ特性は使用状況により変化する場合があります。

溶断特性グラフ

