

缩小BFMN的宽度、实现空间优化的最新型片式保险丝。

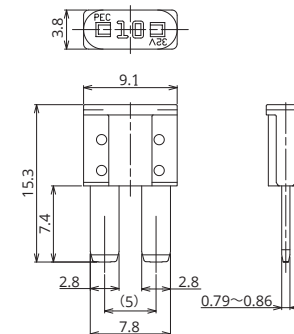


一般仕様

额定电压	DC32V
安全开断能力	1000A
推荐使用温度	-40°C~120°C ^{※2}
规格	ISO8820-12
生产地点	日本
镀层	镀银
收容数	18,000个
插入力	—
拔出力	—
建议扭力	—

※2 具体使用温度请个别咨询

图纸



产品线

额定电流 (A)	生产型号	外壳颜色	电阻值	电压降 ^{※1}
3	1168	紫色	32.3 mΩ	131 mV
4	1169	桃红色	23.1 mΩ	121 mV
5	1173	黄褐色	17.7 mΩ	122 mV
7.5	1174	茶色	11.0 mΩ	109 mV
10	1175	红色	7.9 mΩ	111 mV
15	1176	蓝色	5.1 mΩ	110 mV
20	1177	黄色	3.6 mΩ	103 mV
25	1178	无色透明	2.8 mΩ	97 mV
30	1179	绿色	2.2 mΩ	96 mV

※1 电压降：用额定电流100%通电时。

熔断特性

试验电流(A)	熔断时间	
	最小	最大
额定电流 110%	100时间以上	—
额定电流 135%	0.75秒	120秒
额定电流 160%	0.25秒	50秒
额定电流 200%	0.15秒	5秒
额定电流 350%	0.04秒	0.5秒
额定电流 600%	0.02秒	0.1秒

* 保险丝的特性按使用情况会发生变化。

熔断特性曲线

