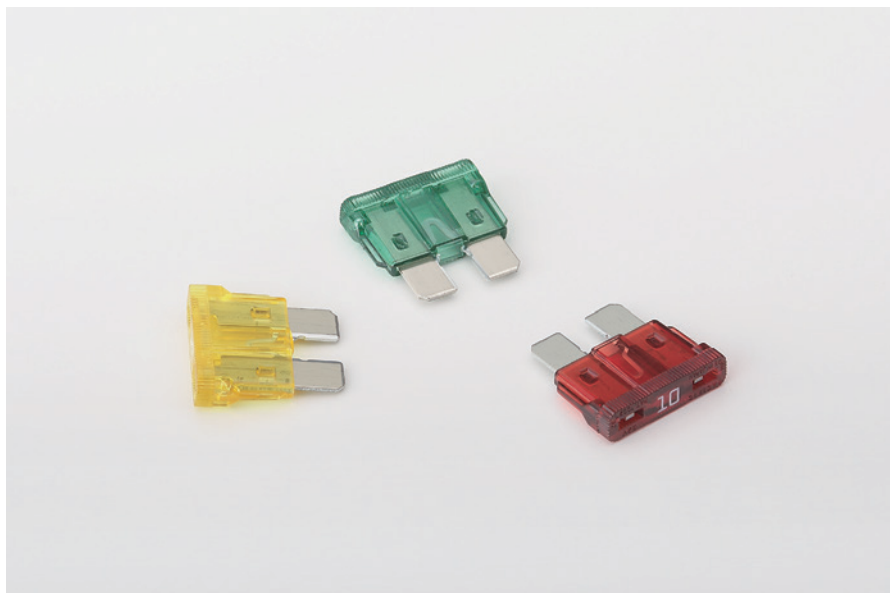


BFAT-D

自動車以外にも広く普及しているブレードヒューズ

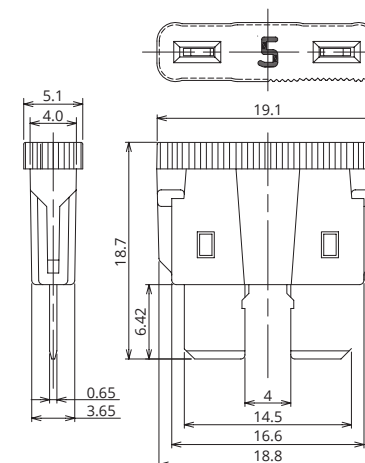


一般仕様

定格電圧	DC32V
定格遮断容量	1000A
推奨使用温度	-40°C~120°C※2
規格	ISO8820-3
原産国	日本
メッキ	スズメッキ
梱包数	12,000個
挿入力	—
抜き力	—
推奨トルク	—

※2 使用温度の詳細は別途お問い合わせください。

姿図



ラインナップ

定格電流 (A)	製品品番	ハウジングカラー	抵抗値	電圧降下※1
1	1039	黒色	156 mΩ	225 mV
2	1021	灰色	55.6 mΩ	175 mV
3	1022	紫色	31.7 mΩ	133 mV
4	1023	桃色	22.7 mΩ	128 mV
5	1041	黄褐色	17.5 mΩ	121 mV
7.5	1042	茶色	11.0 mΩ	112 mV
10	1043	赤色	8.12 mΩ	116 mV
15	1044	青色	5.08 mΩ	105 mV
20	1026	黄色	3.58 mΩ	99 mV
25	1027	無色透明	2.76 mΩ	96 mV
30	1028	緑色	2.20 mΩ	92 mV
35	1029	濃緑色	1.76 mΩ	91 mV
40	1048	橙色	1.48 mΩ	95 mV

※1 定格電流の100%通電時

溶断特性

試験電流 (A)	溶断時間	
	最小	最大
定格電流の110%	100時間以上	—
定格電流の135%	0.75秒	600秒
定格電流の160%	0.25秒	50秒
定格電流の200%	0.15秒	5秒
定格電流の350%	0.04秒	0.5秒
定格電流の600%	0.02秒	0.1秒

*ヒューズ特性は使用状況により変化する場合があります。

溶断特性グラフ

