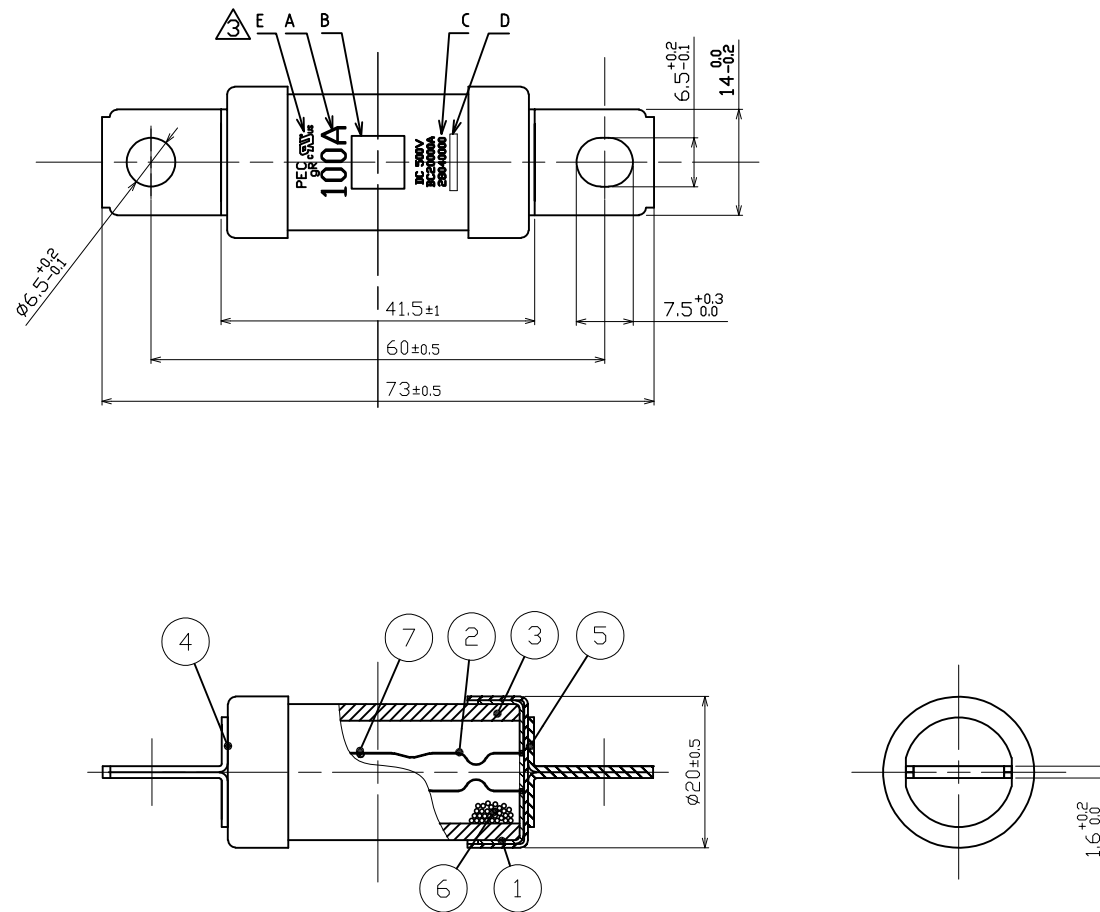


NO.	DATE	REVISION RECORDS	REVISED	REVISION NO.
①	17/OCT/2019	CHANGE OF OPERATING TEMPERATURE LIMIT.	MKITAGAWA	-
②	21/MAY/2020	DELETE OF ID TAG DESIGN ADD NOTE.	-	-
③	7/DEC/2020	ADD UL STANDARD CERTIFICATION MARK.	-	-



仕様

- 1.定格電圧：DC 500V
- 2.定格遮断容量：20000A
- ③ 3.使用温度範囲：DERATING CURVE 参照
- 4.保管温度範囲：-40℃~85℃
- 5.ヒューズ性能：PES-A52-089 に準ずる。
- 6.ヒューズ固定方法：M6ボルト2本にて固定すること。

SPECIFICATIONS

- 1.RATED VOLTAGE: DC 500V
- 2.BREAKING CAPACITY: 20000A
- ③ 3.OPERATING TEMPERATURE LIMIT: SEE DERATING CURVE.
- 4.STORAGE TEMPERATURE LIMIT: -40℃...85℃
- 5.FUSE PERFORMANCE IS BASED ON PES-A52-089
- 6.FUSE FIXING METHOD: USE TWO M6 BOLTS.

注記

1. A部に定格電流を示す。
2. B部はデータマトリックスコード(DMC)を示す。
3. C部に当社品番を示す。
4. D部に当社製造Lot No.を示す。
- ③ 5. E部にUL規格認証マークを示す。
- 6.ピリオド“.”は“/”を意味する。
- 7.太平洋精工規定(PES-02-04)の環境負荷物質の使用禁止・制限規定を遵守する事。

NOTE

- 1.“A” PORTION SHOWS RATED CURRENT.
- 2.“B” PORTION SHOWS A DATA MATRIX CODE(DMC)
- 3.“C” PORTION SHOWS PEC'S PART NUMBER.
- 4.“D” PORTION SHOWS A PRODUCT LOT NUMBER.
- ③ 5.“E” PORTION SHOWS A UL STANDARD CERTIFICATION MARK.
- 6.PERIOD “.” OF DECIMAL CHARACTER MEANS “/”.
- 7.CONFORM THE REGULATION OF ENVIRONMENTAL LOAD SUBSTANCES BEING PROHIBITED AND LIMITED BY STANDARD OF PEC,PES-02-04.

③

定格電流 RATED CURRENT	③ *1)品番 *1)PART No.	③ *2)包装品番 *2)PACKAGING PART No.
60A	28010010	28010011
70A	28020010	28020011
80A	28030010	28030011
100A	28040010	28040011
125A	28050010	28050011

③ *1)品番は単一のヒューズを示す。

*2)包装品番は、包装仕様で定義されている単一の包装(段ボール箱)の品番を示す。

*1)PART NO. INDICATES A SINGLE FUSE.

*2)PACKAGING PART NO. INDICATES THE PART NO. OF A SINGLE PACKAGING UNIT(CARDBOARD BOX) AS DEFINED ON THE UNDER PACKAGING SPECIFICATION.

7	—	SOLDER	—	TIN ALLOY	—	—
6	—	ARC-EXTINGUISHING SAND	—	SILICA	—	—
5	—	CAP-TER SUB ASSY B	1	COPPER	—	TIN PLATING
4	—	CAP-TER SUB ASSY A	1	COPPER	—	TIN PLATING
3	—	CASE	1	CERAMICS	—	—
2	—	ELEMENT	2	COPPER	—	—
1	—	INSIDE CAP	2	COPPER	—	TIN PLATING
NO.	PART NO.	PART NAME	Q'TY	MATERIAL	SIZE	REMARKS

APPROVED	<i>H. Shibata</i>	DIMENSION TOLERANCE	ANGULAR TOLERANCE	FINISH
CHECKED		±0.2	—	—
DESIGNED	<i>K. Osada</i>	RUST PREVENTION	MATERIAL	
DRAWN	<i>K. Osada</i>	—	—	

SCALE	UNIT	DIAGRAM METHOD	PART NAME
1:1	mm	③ THIRD ANGLE PROJECTION	EVFC-φ20 **A
DRAWING DATE	DRAWING NAME	3D CAD DATA	PART NO.
21/MAY/2020	G2804-0-3	—	SEE TABLE

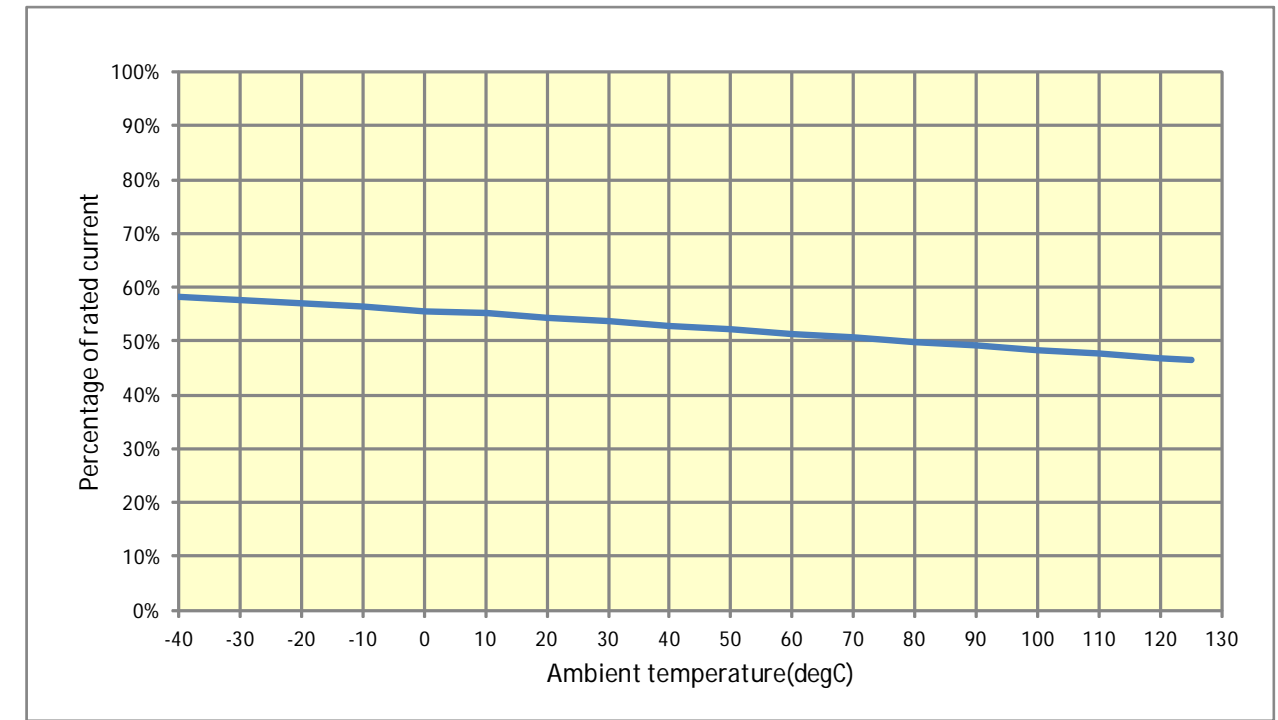
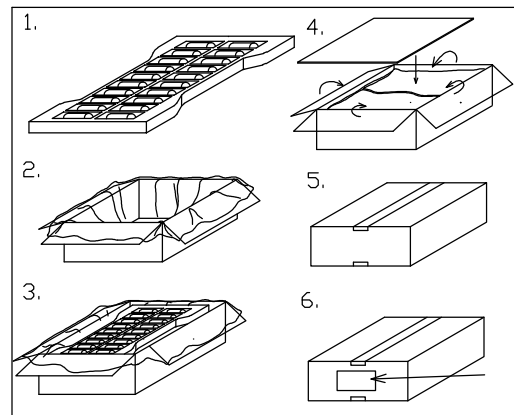
Pacific Engineering Corporation

SHEET	SIZE
1 / 2	A3

包装仕様/PACKAGING SPECIFICATION

NO.	DATE	REVISION RECORDS	REVISED	REVISION NO.
-	-	REFER TO (1/2)	-	-
-	-	-	-	-
-	-	-	-	-

包装仕様/PACKAGING INFORMATION		内装/INNER PACKAGING	外装/OUTER PACKAGING
包装材料 MATERIAL		TRAY	CARDBOARD BOX (390×260×195)
品番シール CARD AND SEAL OF PART NO.		-	ID TAG
表示 MARKING		該当なし NOT APPLICABLE	△ 外装に現品票の貼り付けあり ID TAG ATTACHED ON OUTER PACKAGE
収容数 CAPACITY	△	20pcs PER TRAY	△ 7 TRAYS TOTAL 140pcs PER BOX
重量 WEIGHT		0.9kg	7.1kg
包装方法 METHOD	<p>1.包装用トレイにヒューズを詰める。 2.ダンボール箱にPEシートを敷く。 3.ヒューズを詰めたトレイを7段積みで詰める。 4.シートで包んでから一番上にパッドをのせる。 5.OPPテープで封をする。 6.ダンボール箱側面(現品票貼り付け位置)に現品票を貼る。 出荷の際には箱外周の表示のない部分に必ず「割れ物注意」の表示またはシールを貼ること。</p> <p>1.FILL FUSES INTO THE TRAY FOR PACKING. 2.SPREAD A ANTISTATIC PE SHEET IN CARDBOARD BOX. 3.STACK STUFFED TRAY WHICH FILLED WITH FUSES IN 7 LAYERS INTO THE BOX. 4.WRAP THEM BY THE SHEET AND PUT A PAD TOP OF THE BOX 5.SEAL THE BOX BY THE TAPE. 6.PUT ID TAG ON THE SIDE OF CARDBOARD BOX. PUT "FRAGILE" INDICATION STAMP OR LABEL ON THE OUTSIDE OF THE BOX WHEN SHIPPING.</p>		
保管条件 SAFEKEEPING CONDITION	<p>水濡れなきこと。 温度:-40℃~85℃、湿度:RH80% MAX. NO WET. TEMPERATURE LIMIT:-40℃~85℃、HUMIDITY LIMIT:RH80% MAX..</p>		



△ DERATING CURVE

△ 注記

ヒューズの通電容量は80℃で定格電流の50%。
ヒューズの容量は-0.13%/℃で変化する。

△ NOTE

THE FUSE CURRENT CARRYING CAPACITY IS 50% AT 80℃.
PERCENTAGE OF CHANGE IN FUSE CURRENT CARRYING CAPACITY WITH CHANGE IN AMBIENT TEMPERATURE:-0.13%/℃.

NO.	PART NO.	PART NAME	Q'TY	MATERIAL	SIZE	REMARKS	
APPROVED	<i>K. Shibata</i>	DIMENSION TOLERANCE		ANGULAR TOLERANCE	FINISH		
CHECKED							
DESIGNED	<i>K. Osada</i>	RUST PREVENTION		MATERIAL			
DRAWN	<i>K. Osada</i>						
SCALE	UNIT	DIAGRAM METHOD	PART NAME				
1:1	mm	THIRD ANGLE PROJECTION	EVFC-φ20 **A				
DRAWING DATE	DRAWING NAME	3D CAD DATA	PART NO.				
7/DEC/2020	G2804-0-3		SEE TABLE				
Pacific Engineering Corporation						SHEET	SIZE
						2 / 2	A3