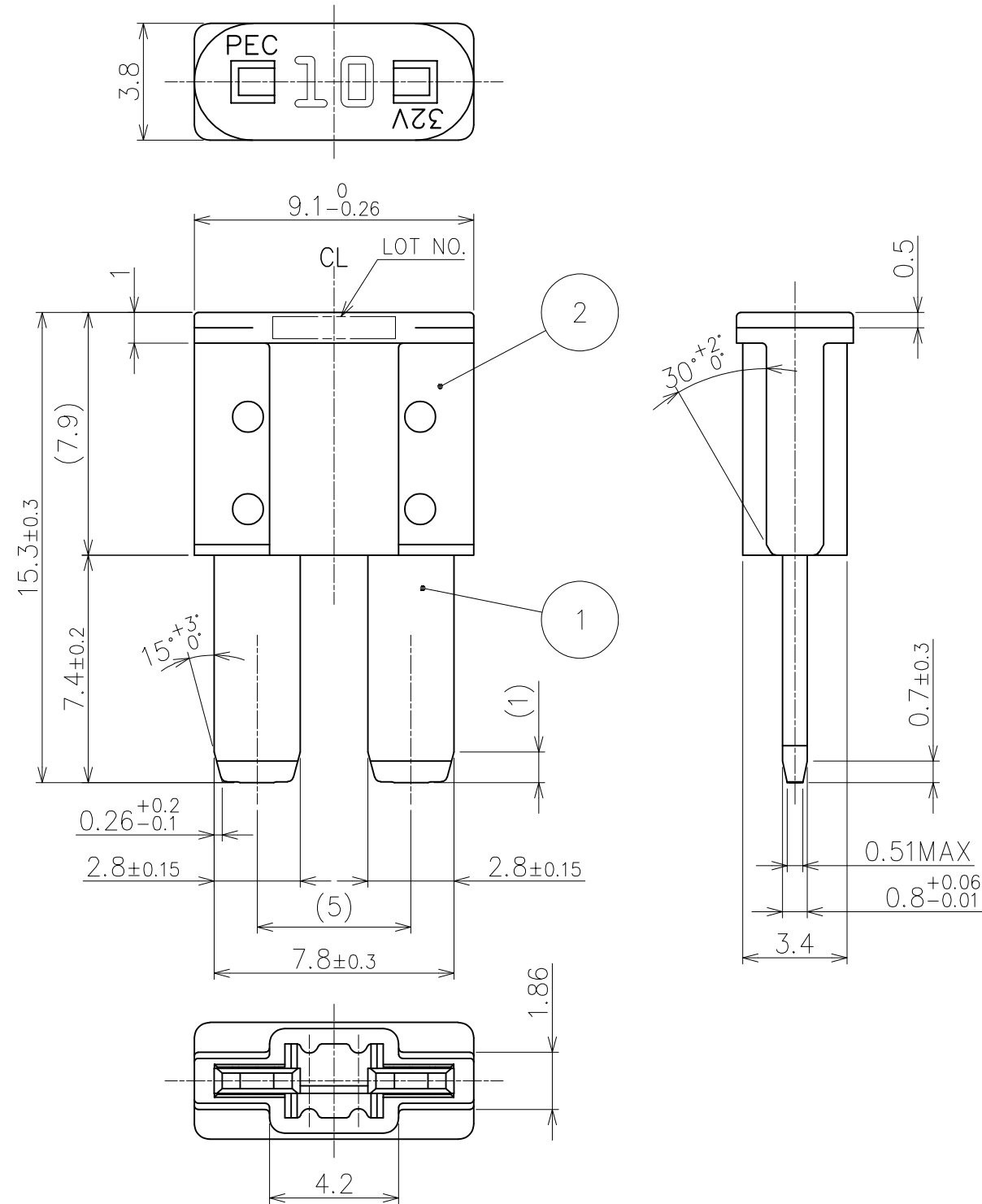


NO.	DATE	REVISION RECORDS	REVISED	REVISION NO.
△1	29/MAY/2018	ADD 3A, 4A TO THE TABLE.	SUZUKI	-
△2	07/JUN/2019	CHANGE OF ID TAG DESIGN.	-	-
△3	17/JUN/2022	DELETE PACKAGING SPECIFICATION (SHEET 2/2).	SOBUE	-



<注記>

- ハウジング色は下記の品番表による。全ての表示は指示位置に対し、180° 回転可とする。
- ヒューズエレメントはハウジングを通して見えることとする。
- 寸法はセンターラインに対して対称とする。
- 定格表示文字は ANSI X3.17-1981相当とする。
- ハウジングの図示の位置にロットNo.を表示することとする。
- ターミナルの表面にはメッキを施すこととする。
- 端子部に有害なバリ無きこととする。
- 電気特性は PES-A42-002による。
- 太平洋精工規定 (PES-02-04)の環境負荷物質の使用禁止・制限規定を順守すること。

<NOTE>

- HOUSING COLOR SEE PART TABLE. ALL MARKING MAY BE ROTATED 180° FROM INDICATED POSITION.
- FUSE ELEMENT IS VISIBLE THROUGH HOUSING.
- DIMENSIONS ARE SYMMETRICAL ABOUT CENTERLINES.
- AMPERE RATINGS SHALL BE MARKED IN ACCORDANCE WITH ANSI X3.17-1981.
- LOT NUMBER SHALL BE MARKED ON THE INDICATED LOCATION OF HOUSING.
- THE SURFACE OF THE TERMINAL IS PLATED.
- NO HARMFUL BURR FOR USE ON TERMINAL.
- ELECTRICAL EFFICIENCY PER PES-A42-002.
- COMPLY WITH ENVIRONMENTALLY HAZARDOUS SUBSTANCES PROHIBITION OF USING AND RESTRICTION WHICH IS PRESCRIBED UNDER PACIFIC ENGINEERING CORPORATION STANDARD "PES-02-04".

CURRENT RATING(A)	PART NO.	PACKAGING PART NO.	HOUSING COLOR	CURRENT PRINT COLOR
3A	11680000	11680002	VIOLET	WHITE
4A	11690000	11690002	PINK	BLACK
5A	11730050	11730012	TAN	WHITE
7.5A	11740050	11740012	BROWN	WHITE
10A	11750050	11750012	RED	WHITE
15A	11760050	11760012	BLUE	WHITE
20A	11770050	11770012	YELLOW	BLACK
25A	11780050	11780012	NATURAL	BLACK
30A	11790050	11790012	GREEN	WHITE
20A	11710040	11710012	YELLOW	WHITE
25A	11720040	11720012	NATURAL	WHITE

2	-	HOUSING	1	POLYAMIDE	-	-	
1	-	ELEMENT	1	ZINC ALLOY	-	Ag PLATING	
NO.	PART NO.	PART NAME	Q'TY	MATERIAL	SIZE	REMARKS	
APPROVED	<i>Y. Nishiguchi</i>		DIMENSION TOLERANCE	ANGULAR TOLERANCE	FINISH		
CHECKED	<i>F. Kawase</i>		±0.13	±1°	-		
DESIGNED	<i>Daiji Honda</i>		RUST PREVENTION	MATERIAL			
DRAWN	<i>F. Sobue</i>		-	SEE TABLE			
SCALE	UNIT	DIAGRAM METHOD	PART NAME				
5:1	mm	THIRD ANGLE PROJECTION	BFSL				
DRAWING DATE	DRAWING NAME	3D CAD DATA	PART NO.				
17/JUN/2022	G1173-0-13	-	SEE TABLE				
Pacific Engineering Corporation						SHEET	SIZE
						1 / 1	A3